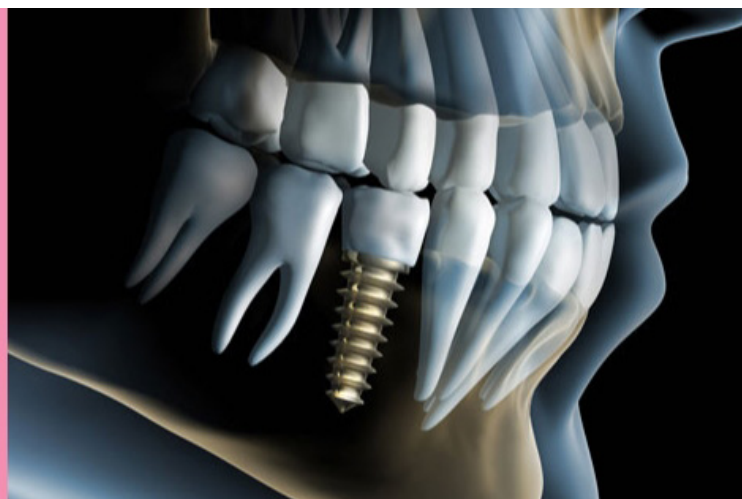


## Qu'est-ce qu'un implant ? Indications et contre-indications

Un implant dentaire est assimilable à une racine artificielle. Il se présente le plus souvent sous la forme d'une vis en titane placée dans l'os de la mâchoire. Il remplace la ou les dents absentes et sert de support pour réaliser une couronne, un bridge, pour stabiliser une prothèse amovible, et parfois en orthodontie...

### Quand pose-t-on un implant ?

- Un implant peut être mis en place immédiatement après l'extraction d'une dent, ou après la cicatrisation de l'os et de la gencive. L'acte chirurgical est souvent simple et peu douloureux. Il se fait sous anesthésie locale dans la plupart des cas comme pour le traitement d'une carie.
- La prothèse définitive est réalisée après intégration de l'implant au niveau de l'os (dans un délai de 2 à 6 mois). Dans certaines conditions, une prothèse provisoire peut être mise en place immédiatement après la pose de l'implant.



— “ La pose d’implants est possible dès l’âge de 18 ans. ”

### › INDICATIONS

- La pose d'un implant dentaire s'adresse à une très large majorité de personnes, à partir de 18 ans et à tout âge sous réserve que le volume et la qualité de l'os de la mâchoire soient suffisants.
- Ces paramètres sont généralement évalués à l'aide d'un scanner ou d'un Cone beam. Lorsque le volume d'os est insuffisant, il est possible de recourir à une greffe osseuse préalable. Il est

également important que les dents voisines et la gencive soient saines.

— “ Les implants peuvent avoir une durée de vie de plusieurs dizaines d'années. ”



*L'implant est une vis en titane totalement bio-compatible.*



*Une consultation avec votre chirurgien-dentiste est essentielle avant d'envisager la pose d'un implant afin d'élaborer un plan de traitement adapté.*

## › CONTRE-INDICATIONS



*Un questionnaire médical préalable à la pose d'implants sera à remplir par vos soins afin de connaître votre état de santé général.*

- Un questionnaire médical permet d'écartier d'éventuelles contre-indications. Ainsi seront pris en compte l'irradiation de la face et le risque d'endocardite infectieuse (infection de la paroi du cœur par des bactéries pouvant provenir de la bouche).
- Les contre-indications relatives les plus fréquentes sont une mauvaise hygiène, le tabac, un diabète non équilibré, ou encore la prise de médicaments anticoagulants...

— **“ Le titane est le matériau de choix car il associe compatibilité biologique et bonne résistance mécanique. ”**

## À savoir

L'implant dentaire permet de remplacer une ou plusieurs dents sans affecter les autres dents de la cavité buccale et offre une prothèse à la fois fixe et confortable.

Une seule dent absente peut déstabiliser toute la bouche. Si elle n'est pas remplacée, c'est le **premier pas vers un processus de déchaussement ou d'édentation** multiple. Si vous êtes concerné, demandez conseil à votre chirurgien-dentiste.

Comme pour les dents, **une hygiène rigoureuse et un suivi régulier sont nécessaires pour le maintien en bonne santé de vos implants dentaires.** L'utilisation d'une brossette interdentaire est également recommandée pour nettoyer les zones les moins accessibles par votre brosse à dents.